

BENOIT SYSTEMES

Autonomy is power



LIGHT RANGE 2.1

WWW.BENOITSYSTEMES.COM

LEISTUNG

Unsere elektrischen Zusatzgeräte (Power-Add-ons) nutzen die Stärken manueller Rollstühle und geben den Menschen die Freiheit, viele Terrains zu bewältigen, logistische Probleme zu beseitigen und die Reise mehr zum Ziel als zur Herausforderung zu machen.

DIE MERKMALE UNSERER POWER ADD-ONS



Bewältigt nahezu jedes Gelände



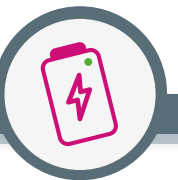
Geeignet für alle Rollstühle*



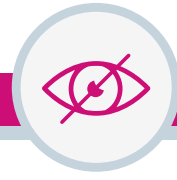
In Sekundenschnelle angebracht



Leicht & transportabel



Ladeanzeige auf der Batterie



Diskretes und unauffälliges Design



Dinnen / Draußen nutzbar



Erlaubt in Flugzeugen



Farbe Ihrer Wahl



Abnehmbar

*siehe Kompatibilitätsliste

Robuste und bewährte Technologie mit starker Unterstützung

BENOIT SYSTEMES, seit 1994



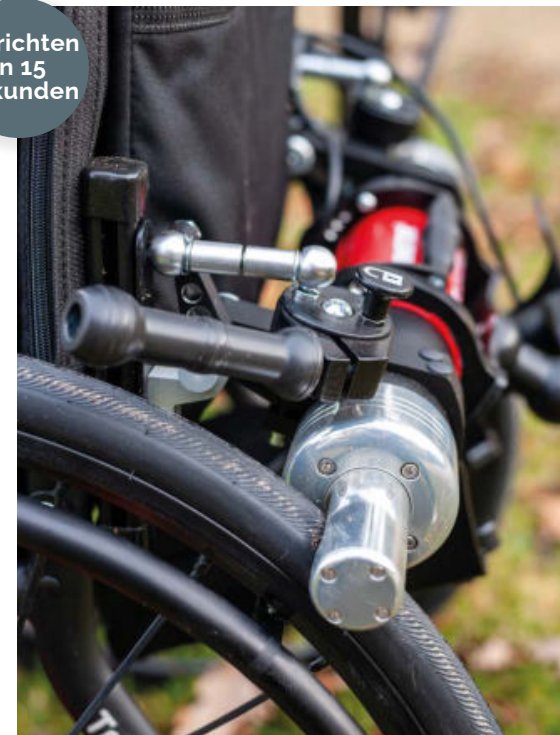
LIGHT DRIVE 2.1
HILFSMITTELNUMMER
18.99.05.0021

WIE FUNKTIONIERT ES?

Sie werden überrascht sein von der Leichtigkeit und Einfachheit der Verwendung unserer Power Add-ons. Sie verändern weder die Gesamtabmessungen des Rollstuhls, noch die Klappbarkeit oder den Schwerpunkt.

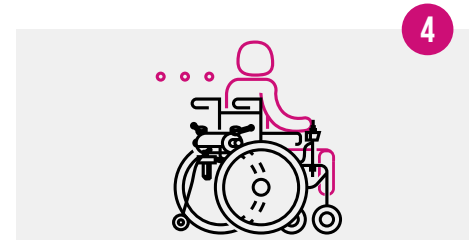
- 1 IHR ROLLSTUHL + AUFHÄNGUNG
- 2 BRINGEN SIE DAS POWER ADD-ON AN
- 3 BRINGEN SIE DEN LITHIUM-IONEN AKKU UND DEN ANTIKIPPSCUTZ AN

Einrichten
in 15
Sekunden



LIGHT DRIVE 2.1

«LIGHT DRIVE» VERWANDELT IHREN MANUELLEN ROLLSTUHL IN EINEN ULTRALEICHTEN ELEKTROROLLSTUHL IN SEKUNDENSCHNELLE



SIE FAHREN MIT EINEM JOYSTICK!

LIGHT ASSIST 2.1

DER VON DER BEGLEITPERSON GESTEUERTE «LIGHT ASSIST» ERLEICHTERT DAS SCHIEBEN DES ROLLSTUHL



DRÜCKEN SIE DEN GASHEBEL UND LOS GEHT'S!



THE LIGHT DRIVE 2.1



NUTZER
betrieben

Verwandeln Sie Ihren manuellen Rollstuhl in Sekundenschnelle in einen ultraleichten Elektrorollstuhl.

Kann problemlos in jedem Fahrzeug transportiert werden.

Freilauf, wenn Sie ihn brauchen.

Die Unabhängigkeit sich zu bewegen wohin Sie wollen.



THE LIGHT ASSIST 2.1



**BEGLEIT-
PERSON**
betrieben

Müheloses Schieben des Rollstuhls für die Begleitperson.

Effizientes und sicheres Manövrieren.

Geschwindigkeitskontrolle und Bremshilfe.

Gemeinsame Fahrten werden einfacher.

ROLLSTUHL-ELEKTROUTERSTÜTZUNG LEICHT GEMACHT



Kippschutz für Sicherheit



Ergonomisches Kupplungssystem



Akkuanzeige



Einziehbarer Joystick

EIN LEISTUNGSSTARKES UND KOMPAKTES POWER ADD-ON FÜR DIE BEGLEITPERSON



Aufbewahrung für die Griffe



Ergonomisches Griffverriegelungssystem



Akkuanzeige



Kippschutz für Sicherheit



Ergonomisches Kupplungssystem

LIGHT DRIVE MINI 2.1

EINE KLEINERE VERSION FÜR KINDER



LIGHT DRIVE Mini 2.1 ist instinktiv, einfach und leicht zu fahren.

Es fördert die Selbstständigkeit der Kinder und trägt zur sozialen Entwicklung bei.

LIGHT DRIVE Mini 2.1 kann angepasst werden, wenn das Kind wächst, so dass ein Stuhlwechsel möglich ist, ohne dass das Add-On ausgetauscht werden muss.

HEAVY DUTY AUSFÜHRUNG FÜR BENUTZER ÜBER 120 KG

LIGHT DRIVE PLUS 2.1

Das besonders stabile **LIGHT DRIVE Plus 2.1** unterstützt ein Nutzergewicht von bis zu 240 kg.

Das robuste System ermöglicht es Benutzern, die Vorteile von vier leistungsstarken Motoren zu genießen und gleichzeitig die Leichtigkeit und Mobilität eines manuellen Rollstuhls beizubehalten.

Eine Reichweite von mindestens 20km wird durch einen 18Ah Lithium Akku gewährleistet.



TECHNISCHE DETAILS

Unsere Power-Add-Ons lassen sich an fast jeden Rollstuhl anbauen ab **32 cm** Sitzbreite und **40 cm** zwischen den Rädern.

	Maximales Nutzergewicht	Power Add-On Gewicht
LIGHT DRIVE 2.1	120 kg (265 lbs)	8,8 kg (19,4 lbs)
LIGHT ASSIST 2.1	120 kg (265 lbs)	8,1 kg (17,8 lbs)
LIGHT DRIVE Mini 2.1	120 kg (265 lbs)	8,8 kg (19,4 lbs)
LIGHT DRIVE Plus 2.1	240 kg (529 lbs)	16 kg (35,2 lbs)

- Max. Geschwindigkeit** — 6 km/h programmierbar
- Motoren** — 2 x 130 W Motoren mit Bremsen
- Motoren LIGHT DRIVE Plus 2.1** — 4 x 130 W Motoren mit Bremsen
- Steigfähigkeit** — 20 % Steigung bei einer 70 kg schweren Person
- Herstellergarantie** — 24 Monate für das Power Add-On und den Lithium Ionen Akku
- Hilfsmittelnummer** — 18.99.05.0021



11.4 AH LITHIUM-IONEN AKKU IST KOMPATIBEL MIT DEN GELTENDEN IATA-VORSCHRIFTEN FÜR FLUGREISEN

Modell	Gewicht	Reichweite*
— Lithium-Ionen Akku	— 3,85 kg (8,5 lbs)	— bis 15 km (93 mi)

**Die Reichweite hängt vom Terrain und dem Gewicht des Benutzers ab*



FARBPALETTE Erweiterte Farbauswahl (Zentralrohr)

KLASSIKER	METALLIC	TRENDS
● SCHWARZ	● NACHT BLAU	● HIMMELBLAU
○ WEISS	● GRAU	● PINK
● BLAU	● SILBER	● GRÜN
● ROT	● KUPFER	● GELB
● KHAKI	● CHAMPAGNER GOLD	● ORANGE

Für weitere Informationen besuchen Sie unsere Website www.benoitsystemes.com

VERTRIEBSPARTNER

ARGENTINA

Outlandish
www.outlandish.com.ar

AUSTRALIA

Mobility Care
www.mobilitycare.net.au

BELGIUM

Mobility By Olivier
www.mobilitybyolivier.be

CANADA

49 Bespoke
www.49bespoke.com

CYPRUS

Medicom Services
www.medicomstore.com

DENMARK

Sunrise Medical
www.sunrisemedical.dk

FINLAND

Movetta
www.movetta.fi

GERMANY

NHD GmbH
www.nhd.gmbh

IRELAND

MMS Medical
www.mmsmedical.ie

ISRAËL

Sagol Direct
Rehabilitation Ltd
www.sagol-center.co.il

ITALY

Progettiamo Autonomia
www.my-pa.it

LUXEMBOURG

Megamed
www.megamed.lu

MALTE

Unicare Ltd
www.unicare.com.mt

NETHERLANDS

Mobility & You
www.mobility-you.nl

PORTUGAL

Rehapoint
www.rehapoint.pt

SINGAPORE

Teng Chiang
Holdings
www.tchold.com

SOUTH AFRICA

Sitwell
www.sitwell.co.za

SPAIN

Eo Prim
<https://www.prim-clinicasortopedicas.es/>

SWITZERLAND

Gloor Rehabilitation
www.gloorrehab.com

UNITED ARAB EMIRATES

Gulf Drug LLC
www.gulfdrug.com

UNITED KINGDOM

Recare
www.recare.co.uk



7 Rue du Pont,
21450 Billy-Lès-Chanceaux FRANCE
(+33) 3 80 96 54 65
export@benoitsystemes.com



Miskolczi-Straße 7
76689 Karlsdorf-Neuthard
07251 - 322 76 70
info@nhd.gmbh



Diese Medizinprodukte sind regulierte Gesundheitsprodukte und tragen die CE-Kennzeichnung. Als Hersteller erklärt BENOIT SYSTEMES, dass diese Produkte Medizinprodukte der Klasse I sind und der EU-Verordnung 2017/745/CEE über Medizinprodukte entsprechen.



IHR HÄNDLER VOR ORT

WWW.BENOITSYSTEMES.COM